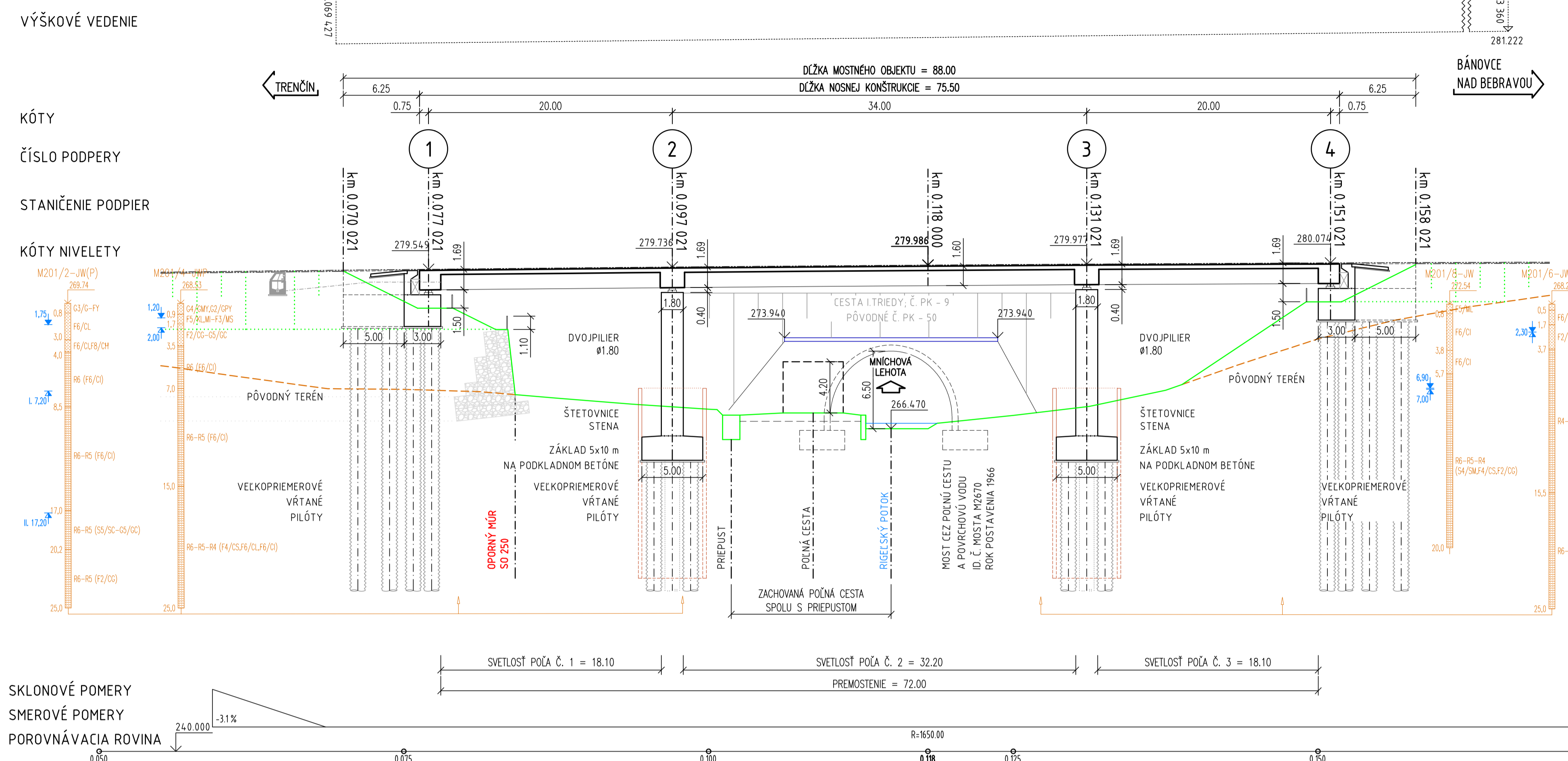


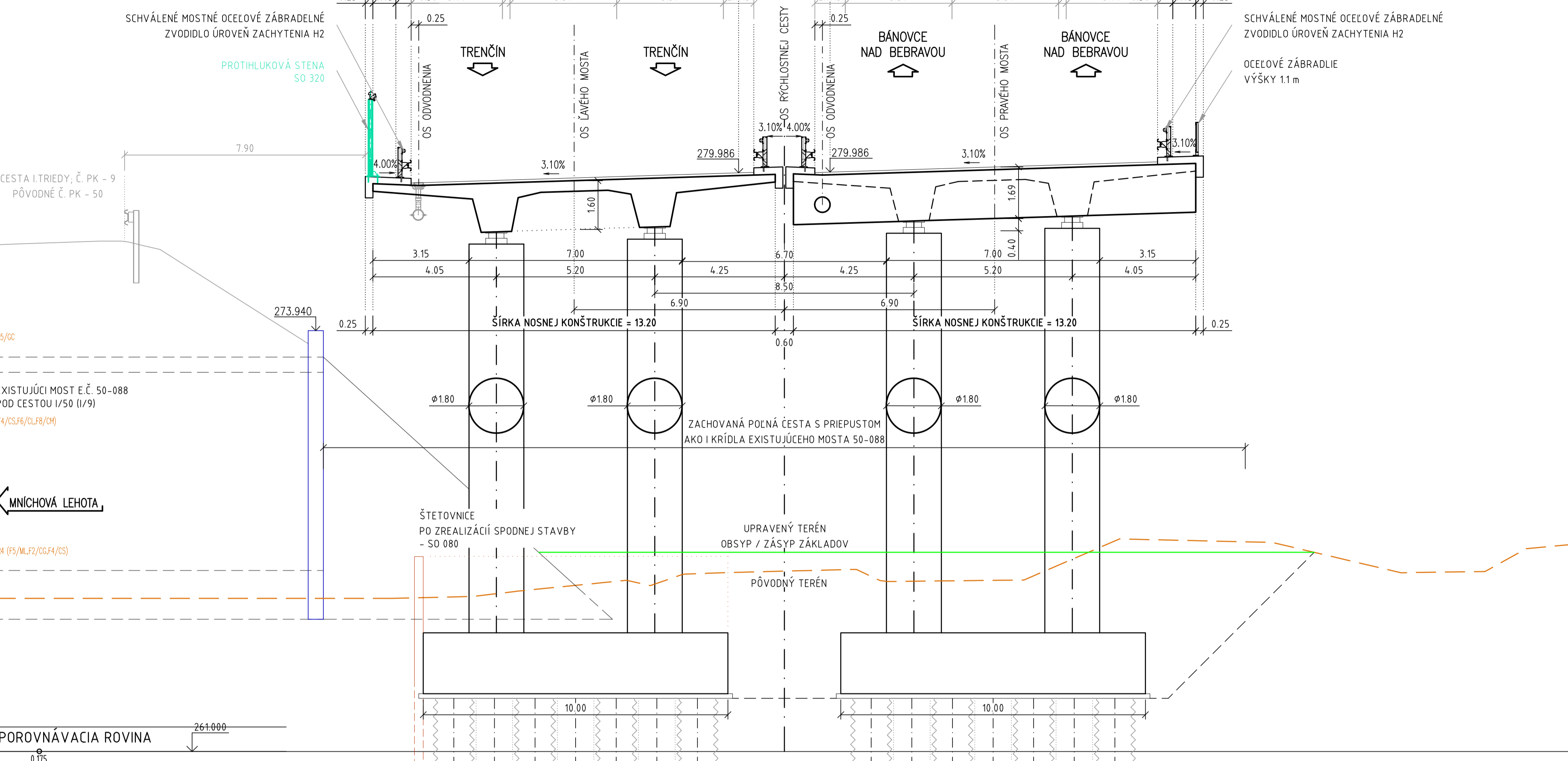
REZ A-A

1:250
POZDĹŽNÝ REZ: V OSI MOSTA



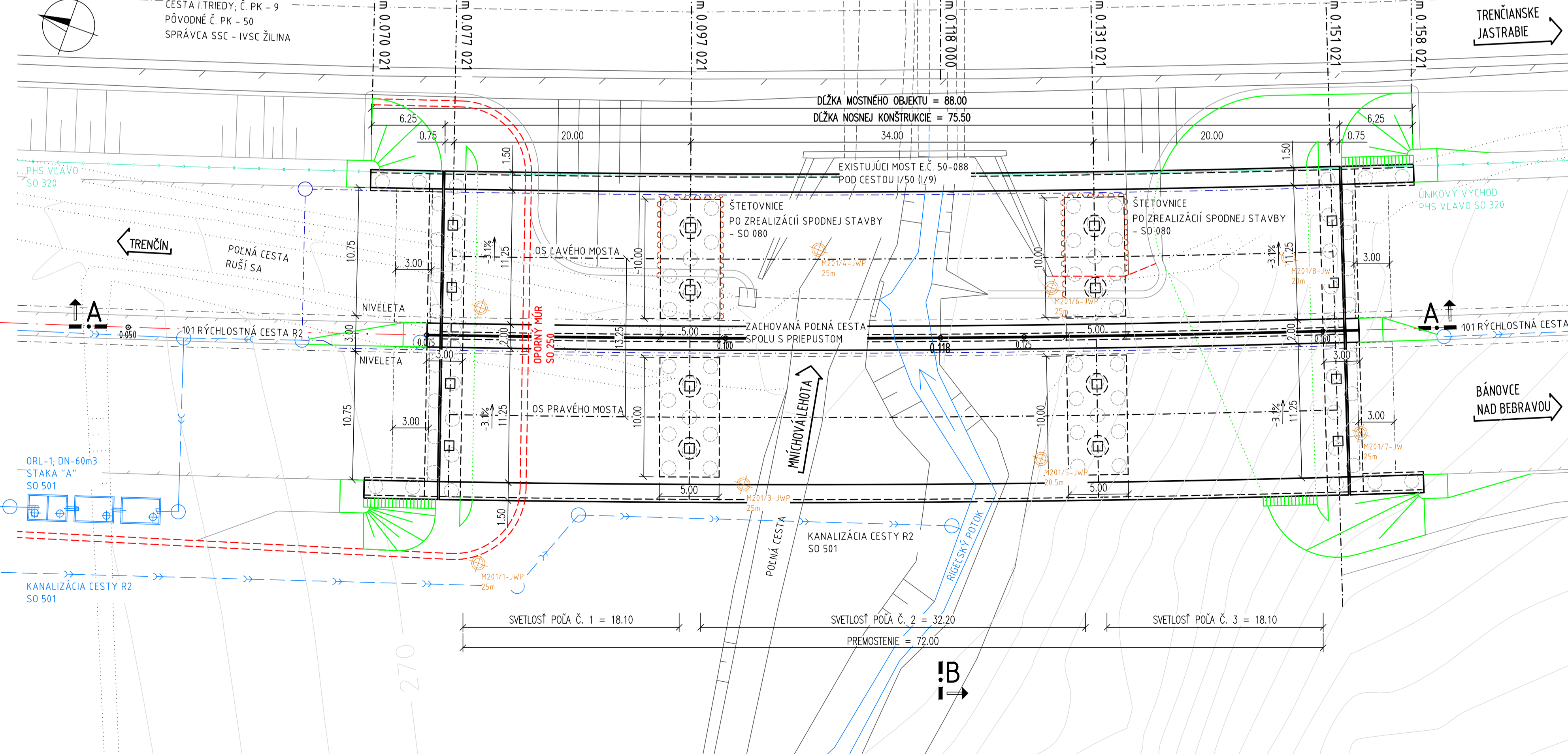
REZ B-B

1:100
PRIEČNÝ REZ: km 0.118 00 - 279.986 m n.m.

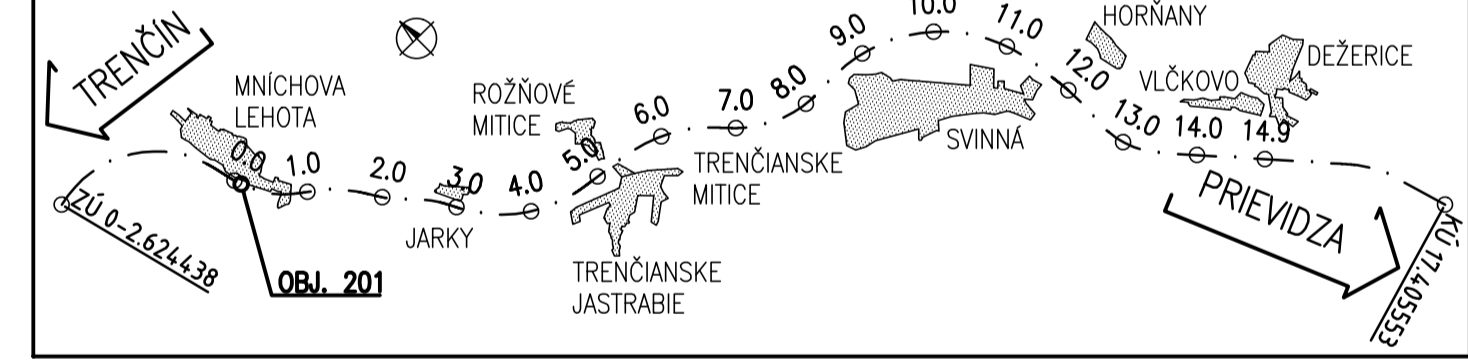


PŮDORYS

1:250



PREHĽADNÁ SITUÁCIA



POZNÁMKY:

- NA KONŠTRUKCII SA TRVALÝM SPÔSOBOM VYZNAČÍ ROK SKONČENIA VÝSTAVBY NOSNEJ (MOSTNEJ) KONŠTRUKCIE
- NA MOSTE SA OSDÍ TABUĽKA S EVIDENČNÝM ČÍSLOM MOSTA.

SÚVISIACE OBJEKTY :

- 031 VEGETAČNÉ ÚPRAVY RÝCHLOSTNEJ CESTY R2
- 080 ÚPRAVY CESTY I/9 (PRED A PO UKONČENÍ VÝSTAVBY)
- 101 RÝCHLOSTNÁ CESTA R2
- 250 OPORNÝ MŮR V KM 0.009 - 0.085 R2 VPRAVO
- 301 OPLOTENIE RÝCHLOSTNEJ CESTY R2
- 320 PROTIHLUKOVÁ STENA V KM 0.000 - 0.506 R2 VĽAVO
- 501 KANALIZÁCIA RÝCHLOSTNEJ CESTY R2
- 790 INFORMAČNÝ SYSTÉM RÝCHLOSTNEJ CESTY - STAVEBNÁ ČASŤ
- 790 INFORMAČNÝ SYSTÉM RÝCHLOSTNEJ CESTY - TECHNOLOGICKÁ ČASŤ

OZNAČENIE POUŽITÝCH MATERIÁLOV

PODKLADNÝ BETÓN	STN EN 206-1-C12/15 X0 (SK) C1-1,0 Dmax22 S4
PIĽÓTY	STN EN 206-1-C25/30 XC2, XA1 (SK) C1-0,4 Dmax22 S4
PRECHODOVÉ DOSKY	STN EN 206-1-C25/30 XC2, XF1 (SK) C1 0,4 Dmax22 S4
ZÁKLADY PODPIER	STN EN 206-1-C30/37 XC2, XA1, XF1 (SK) C1-0,4 Dmax22 S4
DRIEKY PODPIER	STN EN 206-1-C30/37 XC4, XF2, XD1 (SK) C1-0,4 Dmax22 S4
ĽOŽNÉ PRAHY OPŮR A KRIDLÁ	STN EN 206-1-C35/45 XC4, XF2, XD1 (SK) C1-0,4 Dmax22 S4
NOSNÁ KONŠTRUKCIA	STN EN 206-1-C35/45 XC4, XF2, XD1 (SK) C1-0,1 Dmax22 S4
BLOKY POD LOŽISKÁ	STN EN 206-1-C30/37 XC4, XD1, XF2 (SK) C1 0,4 Dmax22 S4
RÍMSY	STN EN 206-1-C35/45 XC4, XD3, XF4 (SK) C1-0,4 Dmax16 S4
SCHODISKO	STN EN 206-1-C30/37 XA1, XF1 (SK) C1-0,4 Dmax22 S4

POZNÁMKA : PRE HDNODYTY MODULOV PRUŽNOSTI JEDNOTLIVÝCH PEVNOSTNÝCH TRIED BETÓNŮV, UJE NUTNE SPLNIŤ USTANOVENIA V ZMYSLE STN EN 1992-1-1 (ČL. 3.1.3, TAB. 3.1).

BETONÁRSKA VÝSTUŽ STN EN 1992 1-1-B500B, fyk=500MPa, TRIEDA ŤAŽNOSTI "B"

D.4

vypracoval: Ing. Juraj VĚGH
kontroloval: Ing. Andrej MARTON
kraj: TRÉŇANSKÝ

zodp. projektant: Ing. Andrej MARTON
riaditeľ divízie: Ing. Stanislav BUKOVINSKÝ

hl. inž. projektu: Ing. Mikuláš JUŠKOVIC
identifikačné číslo prílohy: 83203

zhotoviteľ: DOPRAVOPROJEKT, o.s.
DIVÍZIA BRATISLAVA I
83203 BRATISLAVA, KOMÁRSKA 2,4

objednávatel: NÁRODNÁ DIACIČNÁ SPOLOČNOSŤ a.s., DUBRAVSKÁ CESTA 14, 861 04 BRATISLAVA

akres: TRÉŇAN, BÁNOVCE NAD BEBRAVOU

dátum: 10/2020
formát: 5x244
merka: 1:250 / 1:100
stupeň: DSP I etapa
číslo zákazky: 7771-00
správa: číslo prílohy: 1

**RÝCHLOSTNÁ CESTA R2
MNIHOVA LEHOTA - RUSKOVCE**

**201 MOST NA R2 V KM 0.114 NAD POĽNOU
CESTOU A RIGEESKÝM POTOKOM**