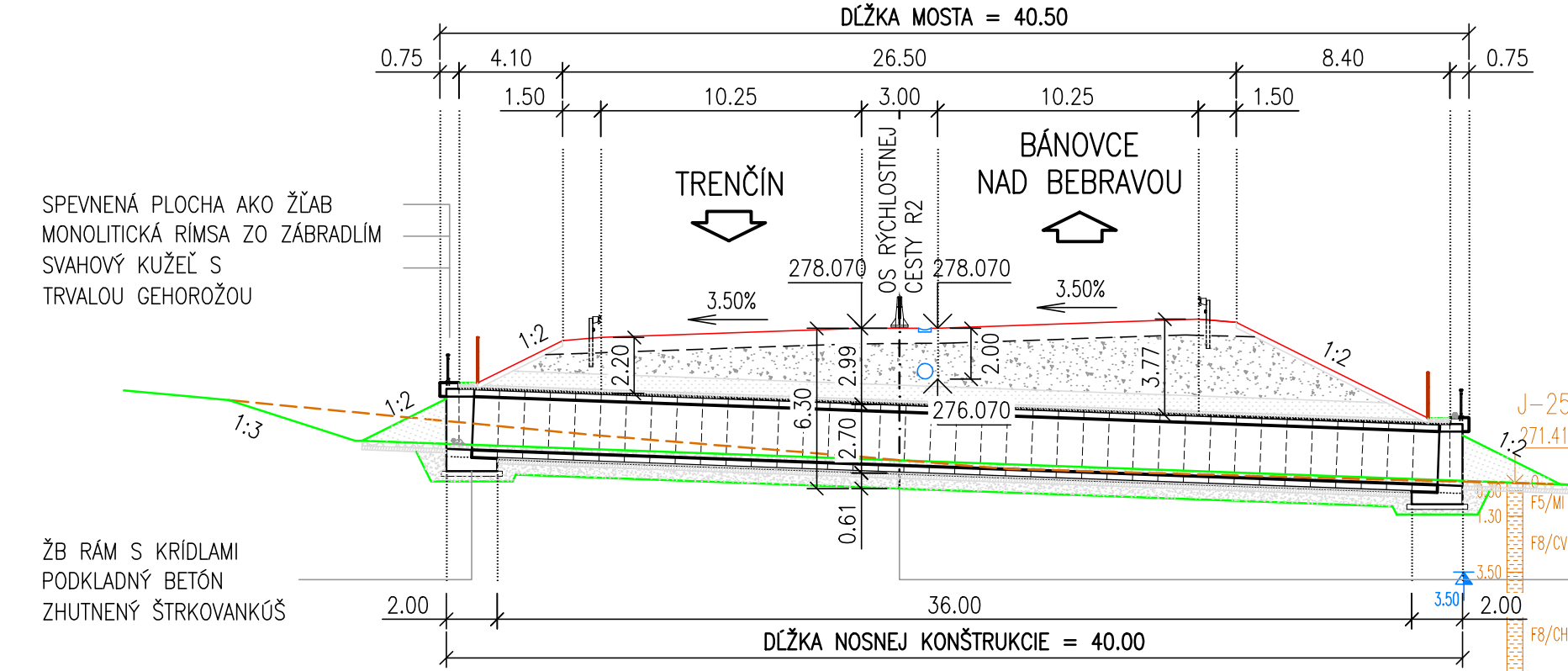


REZ A-A

1:250
POZDĽŽNÝ REZ: V OSI MOSTA



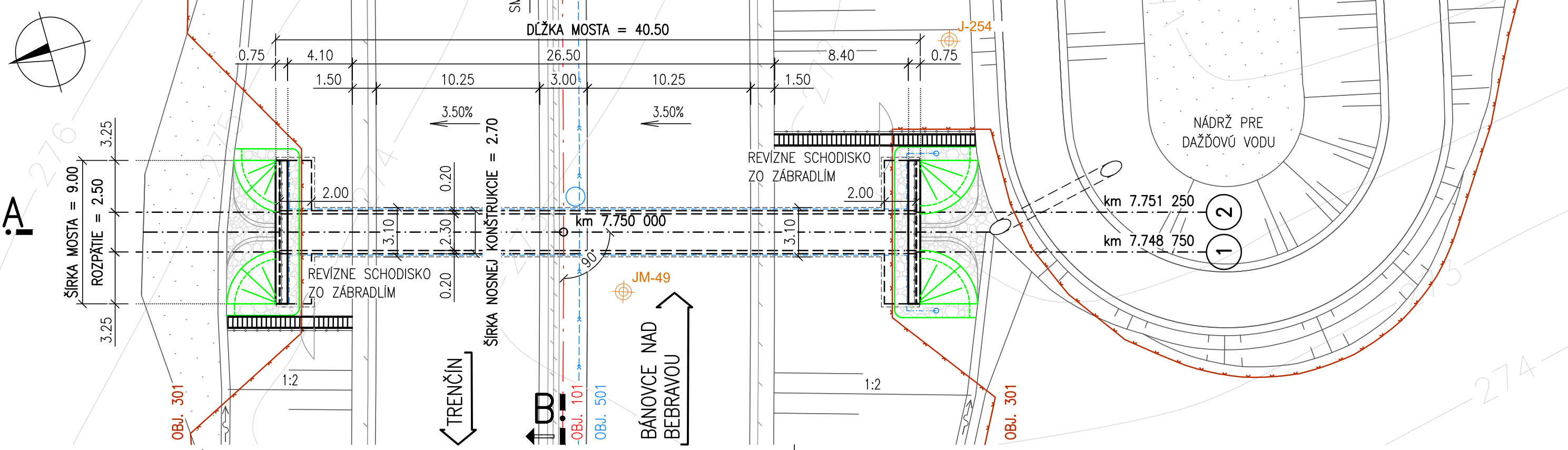
SPEVNENÁ PLOCHA AKO ŽĽAB
MONOLITICKÁ RÍMSA ZO ZÁBRADLÍM
SVAHOVÝ KUŽEL S
TRVALOU GEHOŘOŽOU

ŽB RÁM S KRÍDLAMI
PODKLADNÝ BETÓN
ZHUTNENÝ ŠTRKOVANKOŠ

LOMOVÝ KAMEŇ DO BETÓNU HR. 200 AŽ 300 mm
ŠKÁRY VYPLNENÉ CEMENTOVOU MALTOU
PREFABRIKOVANÝ RÁMOVÝ PRVOK (C35/45)
PLASTMALTA HR. 10 mm
PODKLADNÝ BETÓN (C12/15) HR. 200 mm
SEPARAČNÁ GEOTEXTÍLIA
ZHUTNENÝ ŠTRKOVANKOŠ HR. 400 mm

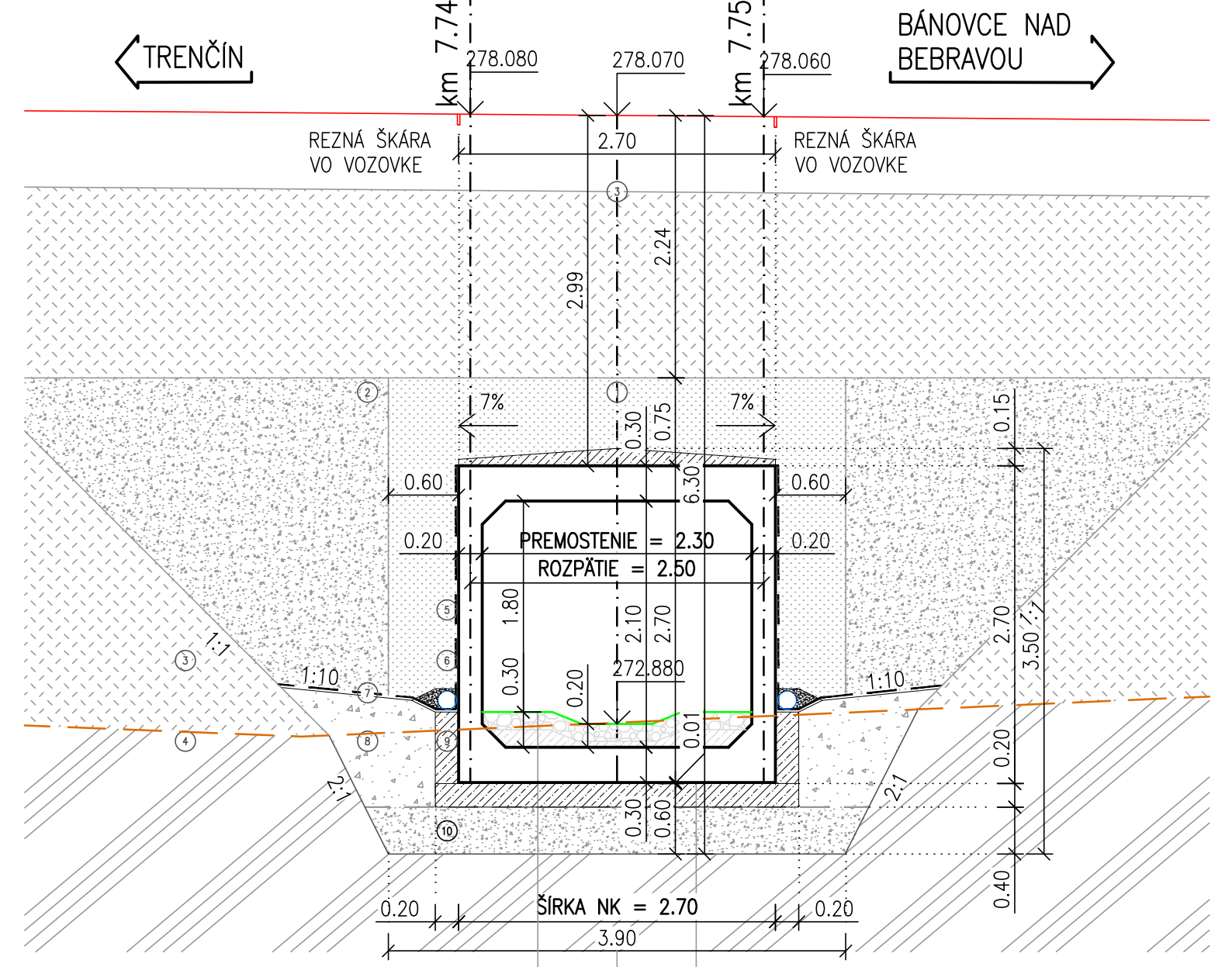
PŌDORYS

1:250



REZ B-B

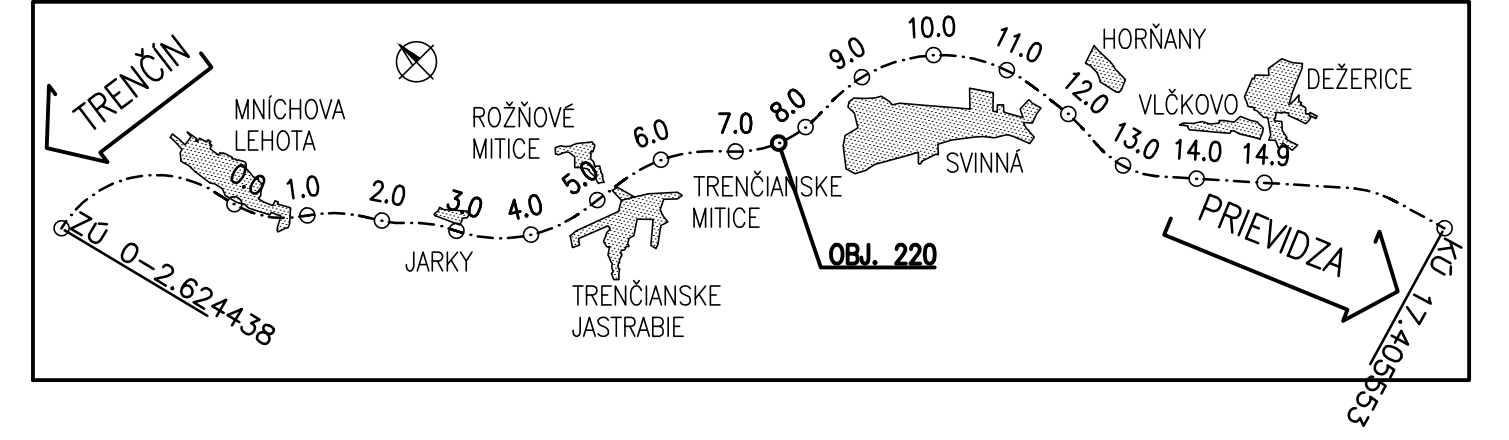
1:50
V MIESTE NIVELETY



PREFABRIKOVANÝ RÁMOVÝ PRVOK (C35/45)
PLASTMALTA HR. 10 mm
PODKLADNÝ BETÓN (C12/15) HR. 200 mm
SEPARAČNÁ GEOTEXTÍLIA
ZHUTNENÝ ŠTRKOVANKOŠ HR. 400 mm

- NIVELETA
- ŠP. OCHRANNÝ ZÁSY, ID=MIN. 0.85
 - ZHUTNENÝ ZÁSY ŠTRKODRVA FR. 0-63; ID=MIN. 0.85
 - CESTNÉ TELESO
 - OCHRANNÁ BETÓNOVÁ VRSTVA (C12/15) HR. 50 AŽ 150 mm
 - NETKANÁ GEOTEXTÍLIA 500 g/m²
 - IZOLAČNÁ GEOTEXTÍLIA PE, RESP. PVC
 - NETKANÁ GEOTEXTÍLIA 500 g/m²
 - 1x PENETRAČNÝ A 2x ASFALTOVÝ NÁTER
 - PREFABRIKOVANÝ RÁMOVÝ PRVOK (C35/45)

PREHĽADNÁ SITUÁCIA



POZNÁMKY:

- NA KONŠTRUKCII SA TRVALÝM SPŌSOBOM VYZNAČI ROK SKONČENIA VÝSTAVBY NOSNEJ (MOSTNEJ) KONŠTRUKCIE
- NA MOSTE SA OSADÍ TABUĽKA S EVIDENČNÝM ČÍSLOM MOSTA.

SŪVISIACE OBJEKTY :

- 031 VEGETAČNÉ ŰPRAVY RÝCHLOSTNEJ CESTY R2
- 101 RÝCHLOSTNÁ CESTA R2
- 301 OPLŇENIE RÝCHLOSTNEJ CESTY R2
- 501 KANALIZÁCIA RÝCHLOSTNEJ CESTY R2
- 790 INFORMAČNÝ SYSTÉM RÝCHLOSTNEJ CESTY - STAVEBNÁ ČASŤ
- 790 INFORMAČNÝ SYSTÉM RÝCHLOSTNEJ CESTY - TECHNOLOGICKÁ ČASŤ

OZNAČENIE POUŽITÝCH MATERIÁLOV

PODKLADNÝ BETÓN	STN EN 206-1-C12/15 X0 (SK) CI-1,0 Dmax22 S4
NOSNÁ KONŠTRUKCIA	STN EN 206-1-C35/45 XC4, XF2, XD1 (SK) CI-0,1 Dmax22 S4
RÍMSY	STN EN 206-1-C35/45 XC4, XD3, XF4 (SK) CI-0,4 Dmax16 S4
SCHODISKO	STN EN 206-1-C30/37 XA1, XF1 (SK) CI-0,4 Dmax22 S4
POZNÁMKA : PRE HODNOTY MODULOV PRUŽNOSTI JEDNOTLIVÝCH PEVNOSTNÝCH TRIED BETÓNŌV, JE NUTNÉ SPLNIŤ USTANOVENIA V ZMYSE STN EN 1992-1-1 (ČĽ. 3.1.3, TAB. 3.1).	
BETONÁRSKA VÝSTUŽ	STN EN 1992 1-1-B500B, f _{yk} =500MPa, TRIEDA ŤAŽNOSTI "B"

vypracoval Ing. Josef KOPECKÝ	zodp. projektant Ing. Martin MORAVÍK	hl. inž. projektu Ing. Mikuláš JURKOVÍČ	zhotoviteľ DOPRAVOPROJEKT
kontroloval Ing. Juraj BOHUŠ	riadiateľ divízie Ing. Stanislav BUKOVINSKY	identifikačné číslo prílohy	
kraj TRENČIANSKY	okres TRENČÍN, BÁNOVCE NAD BEBRAVOU		
objednávateľ NÁRODNÁ DIALNIČNÁ SPOLOČNOSŤ a.s., DŰBRAVSKÁ CESTA 14, 841 04 BRATISLAVA			
RÝCHLOSTNÁ CESTA R2 MNÍCHOVA LEHOTA - RUSKOVCE			
220 MOST NA R2 V KM 7.750			
dátum	10/2020	formát	5x1 A4
mierka	1:250/50	štúpeň	DSP I.etapa
číslo zákazky	7771-00	číslo prílohy	20