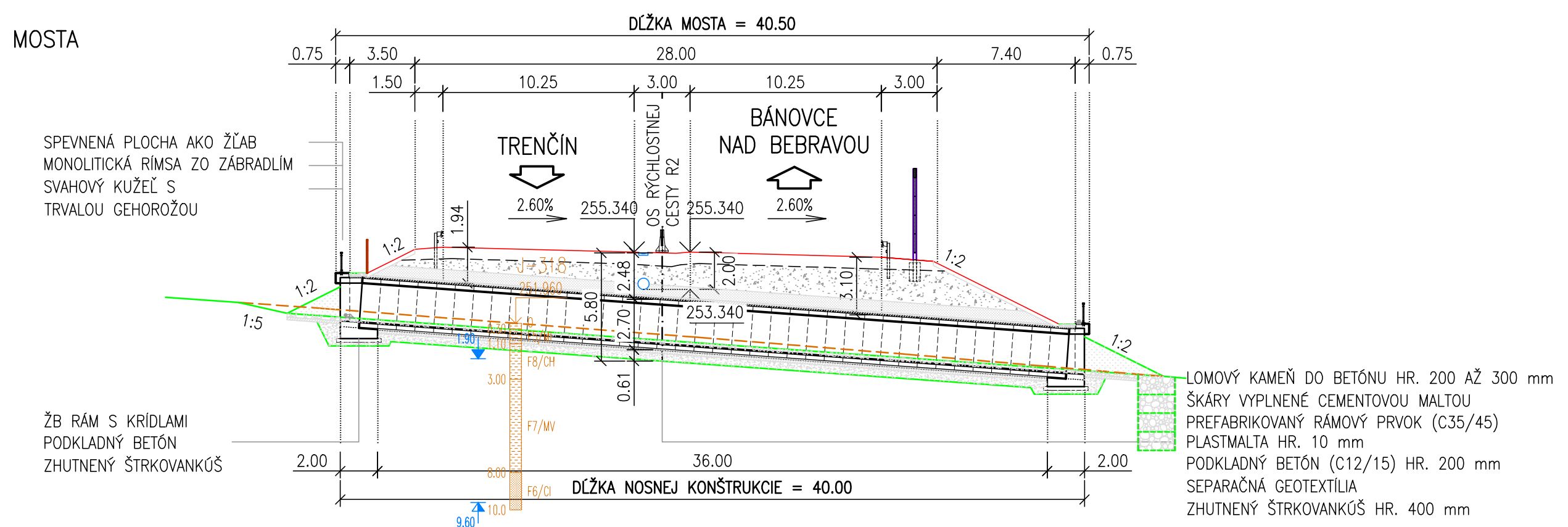


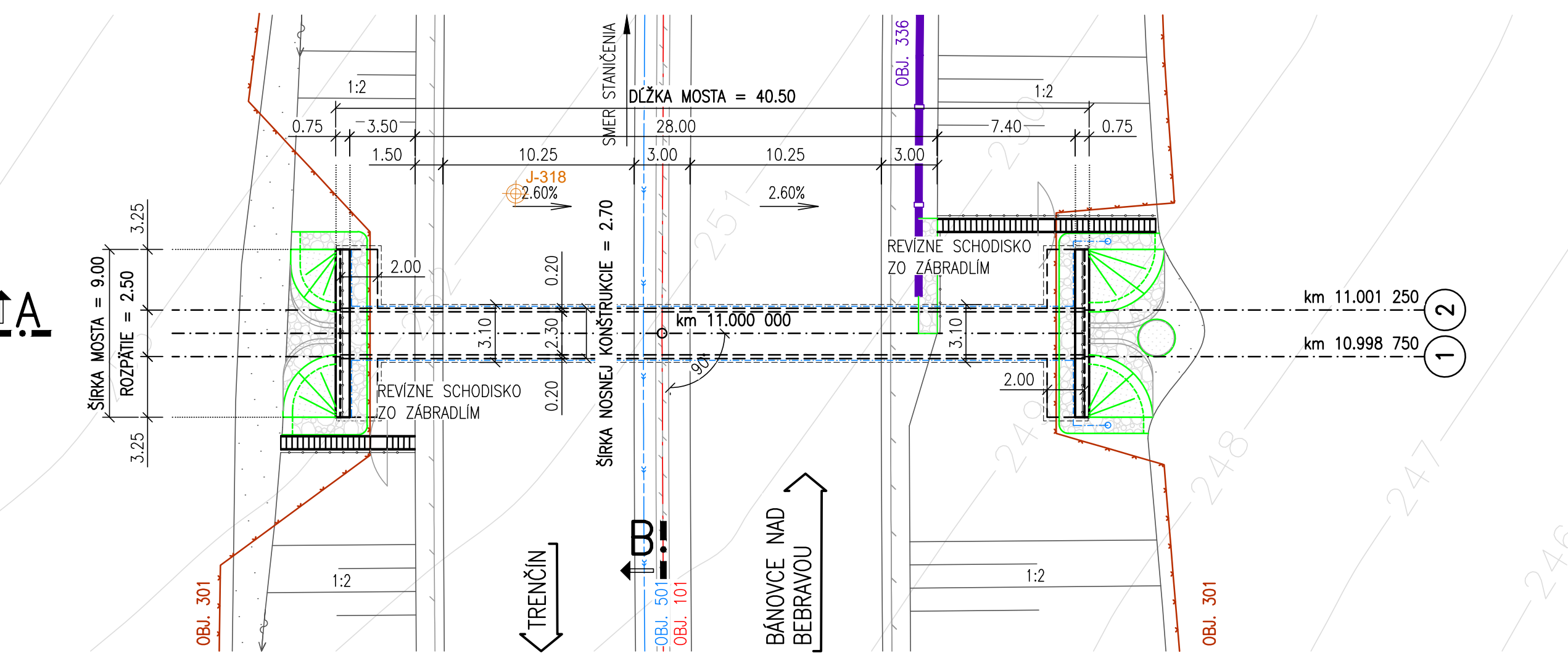
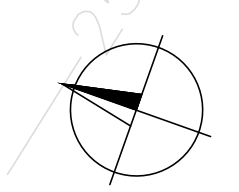
REZ A-A

1:250
POZDĽŽNÝ REZ: V OSI MOSTA



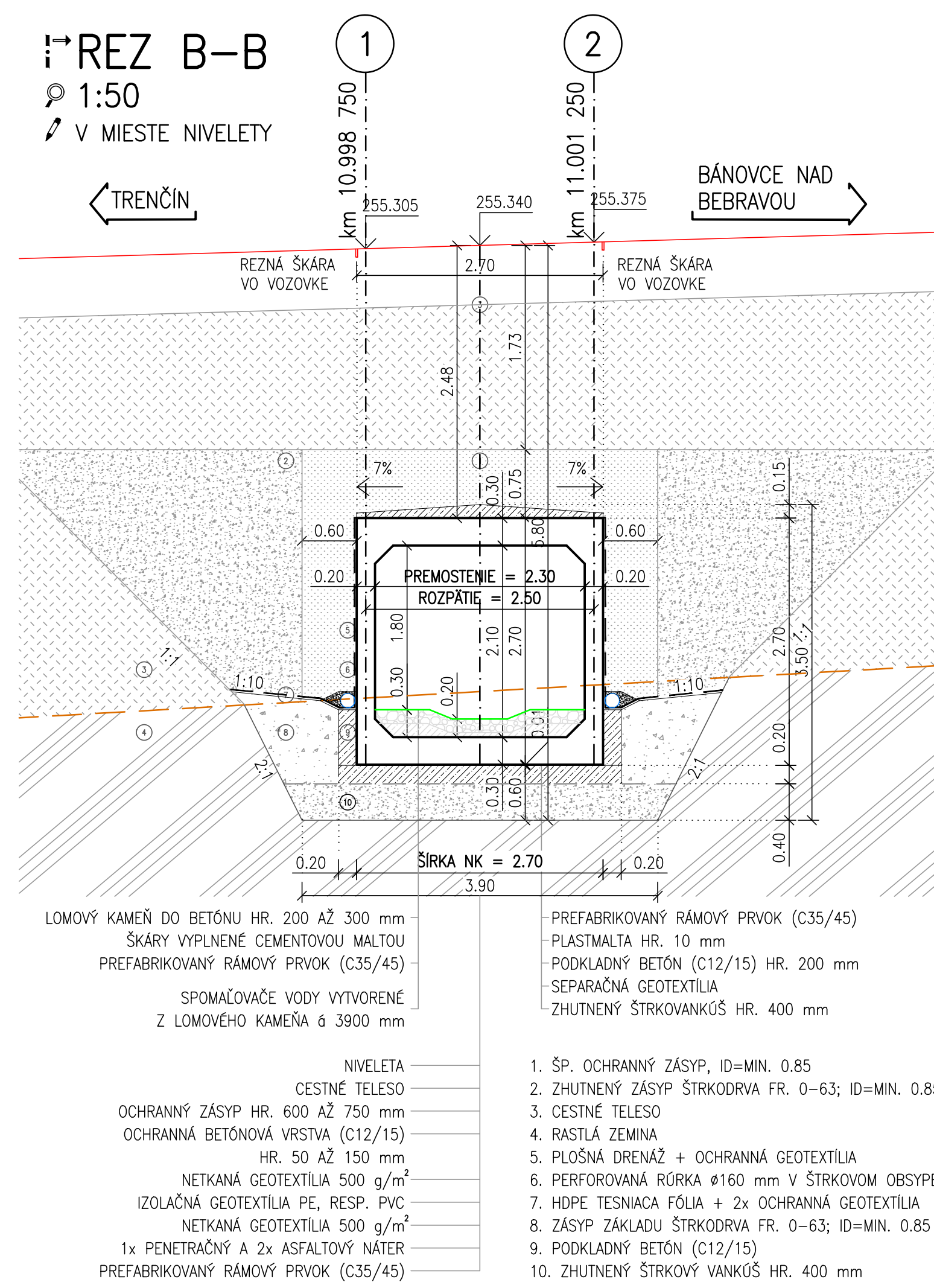
PÔDORYS

1:250

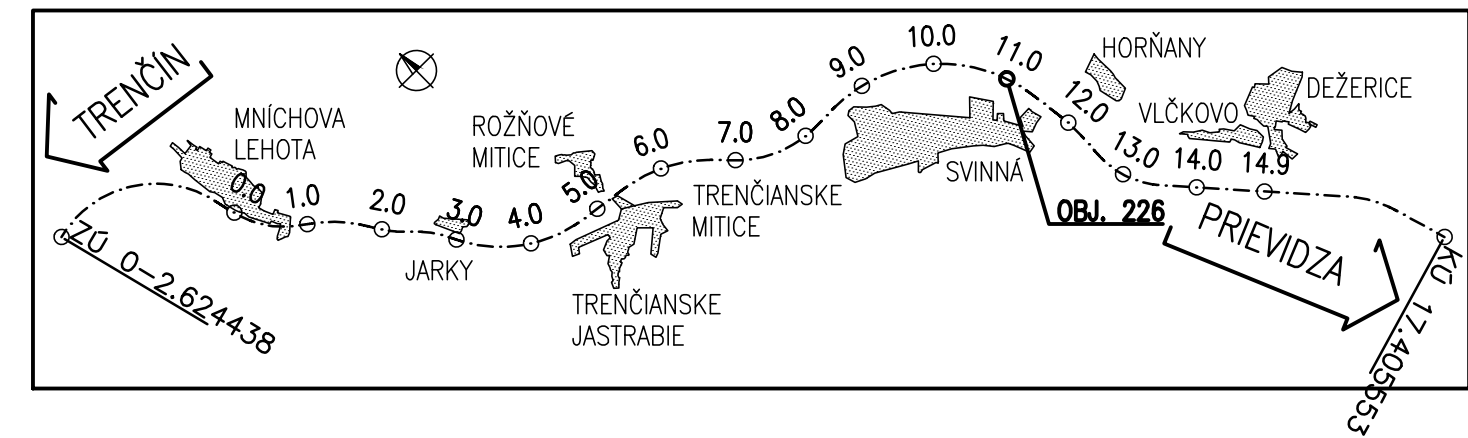


REZ B-B

1:50
V MIESTE NIVELETY



PREHĽADNÁ SITUÁCIA



POZNÁMKY:

- NA KONŠTRUKCII SA TRVALÝM SPÔSOBOM VYZNAČÍ ROK SKONČENIA VÝSTAVBY NOSNEJ (MOSTNEJ) KONŠTRUKCIE
- NA MOSTE SA OSADÍ TABUĽKA S EVIDENČNÝM ČÍSLOM MOSTA.

SÚVISIACE OBJEKTY :

- 031 VEGETAČNÉ ÚPRAVY RÝCHLOSTNEJ CESTY R2
- 101 RÝCHLOSTNÁ CESTA R2
- 301 OPLÔTENIE RÝCHLOSTNEJ CESTY R2
- 336 PROTÍHLUKOVÁ STENA V KM 11.000 - 11.700 VPRAVO
- 501 KANALIZÁCIA RÝCHLOSTNEJ CESTY R2
- 790 INFORMAČNÝ SYSTÉM RÝCHLOSTNEJ CESTY - STAVEBNÁ ČASŤ
- 790 INFORMAČNÝ SYSTÉM RÝCHLOSTNEJ CESTY - TECHNOLOGICKÁ ČASŤ

OZNAČENIE POUŽITÝCH MATERIÁLOV

| | |
|-------------------|---|
| PODKLADNÝ BETÓN | STN EN 206-1-C12/15 X0 (SK) CI-1,0 Dmax22 S4 |
| NOSNÁ KONŠTRUKCIA | STN EN 206-1-C35/45 XC4, XF2, XD1 (SK) CI-0,1 Dmax22 S4 |
| RÍMSY | STN EN 206-1-C35/45 XC4, XD3, XF4 (SK) CI-0,4 Dmax16 S4 |
| SCHODISKO | STN EN 206-1-C30/37 XA1, XF1 (SK) CI-0,4 Dmax22 S4 |

POZNÁMKA : PRE HODNOTY MODULOV PRUŽNOSTI JEDNOTLIVÝCH PEVNOSTNÝCH TRIED BETÓNŮV, JE NUTNÉ SPLNIŤ USTANOVENIA V ZMYSLE STN EN 1992-1-1 (ČL. 3.1.3, TAB. 3.1).

| | |
|-------------------|--|
| BETONÁRSKA VÝSTUŽ | STN EN 1992 1-1-B500B, fyk=500MPa, TRIEDA ŤAŽNOSTI "B" |
|-------------------|--|

| | | | |
|--|---|--|------------------------------|
| vypracoval Ing. Josef KOPECKÝ | zodp. projektant Ing. Martin MORAVÍK | hl. inž. projektu Ing. Mikuláš JURKOVIČ | zhotoviteľ DOPRAVOPROJEKT |
| kontroloval Ing. Juraj BOHUŠ | riaditeľ divízie Ing. Stanislav BUKOVINSKY | identifikačné číslo prílohy | |
| kraj TRENČIANSKY | okres TRENČÍN, BÁNOVCE NAD BEBRAVOU | | |
| objednávateľ NÁRODNÁ DIALNIČNÁ SPOLOČNOSŤ a.s., DÚBRAVSKÁ CESTA 14, 841 04 BRATISLAVA | | | |
| <p align="center">RÝCHLOSTNÁ CESTA R2 MNÍCHOVA LEHOTA - RUSKOVCE</p> <p align="center">226 MOST NA R2 V KM 11.000</p> | | dátum 10/2020 | |
| | | formát 5x1 A4 | |
| | | mierka 1:250/50 | |
| | | štúpeň DSP I.etapa | |
| | | číslo zákazky 7771-00 | |
| | | súprava číslo prílohy | 26 |

D.4